

現状分析レポート構成（例）

不健康による総コスト

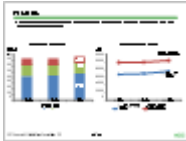


実際のレポート内容は、ご提供いただけるデータによって異なります。

医療費分析

医療費傾向分析

経年推移



傷病別内訳



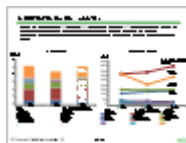
一人あたり医療費



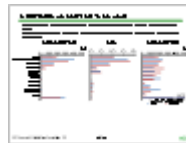
個別医療費分析

生活習慣病医療費

傷病別経年推移

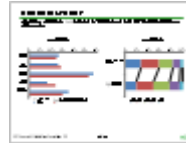


一人あたり医療費・有病率

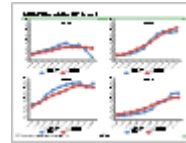


健康診断・問診結果

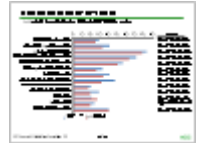
健診項目別



年齢階層別

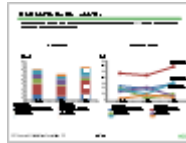


問診項目（生活習慣）



悪性新生物医療費

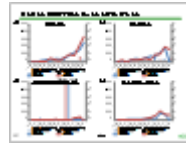
傷病別経年推移



一人あたり医療費・有病率

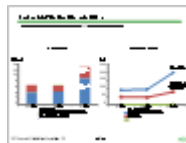


年齢階層別

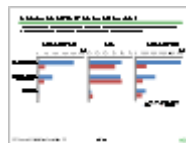


メンタル系疾患医療費

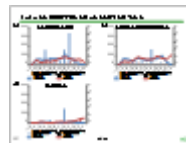
傷病別経年推移



一人あたり医療費・有病率

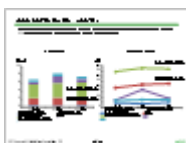


年齢階層別

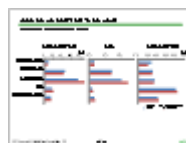


季節性疾患医療費

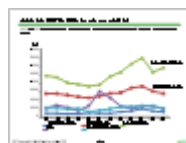
傷病別経年推移



一人あたり医療費・有病率



傷病別月次推移

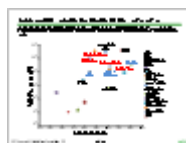


プレゼンティズム分析 ※

属性別生産性



生産性に大きく影響する自覚症状



組織・職種別の自覚症状保有状況



※ プレゼンティズムとは、出勤しているものの、心身の不調により十分なパフォーマンスを発揮できていない状態をさします。